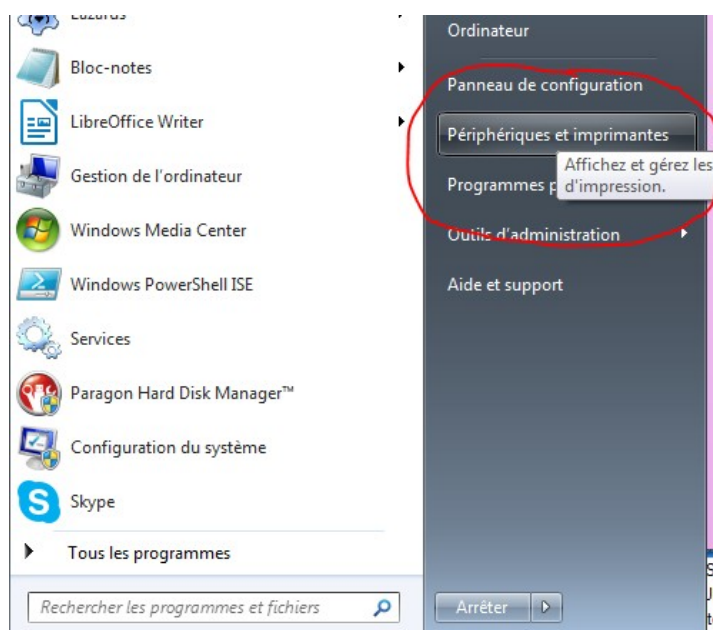


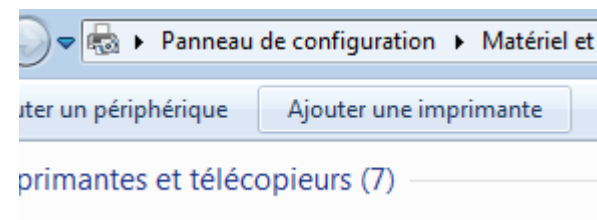
# Installation des photocopieuses Konica-Minolta sur PC

## Windows 7

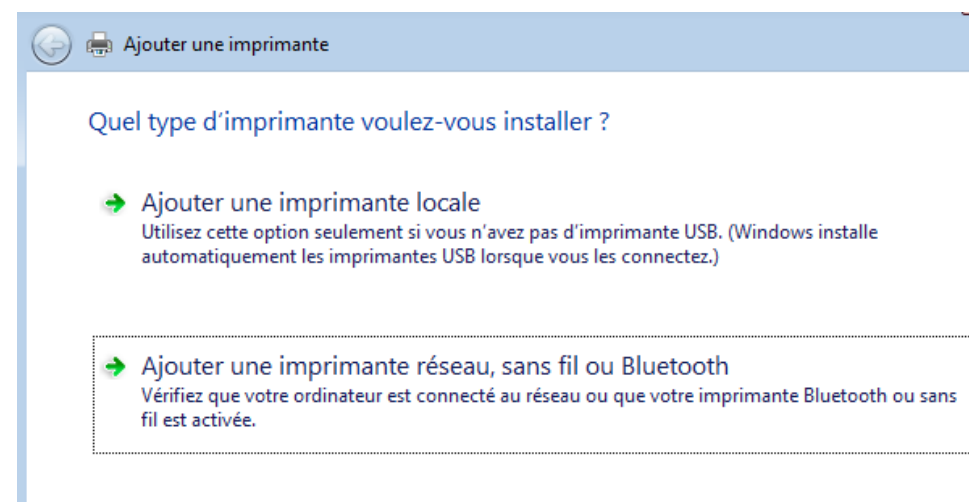
Ouvrir le menu « Démarrer » puis cliquer sur « Périphériques... »



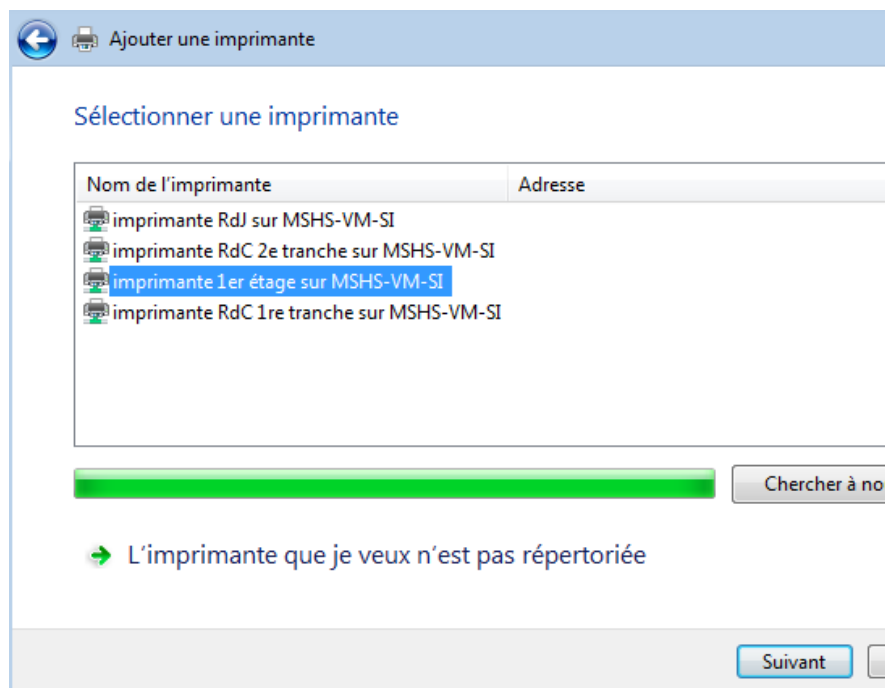
Cliquer ensuite sur « Ajouter une imprimante »



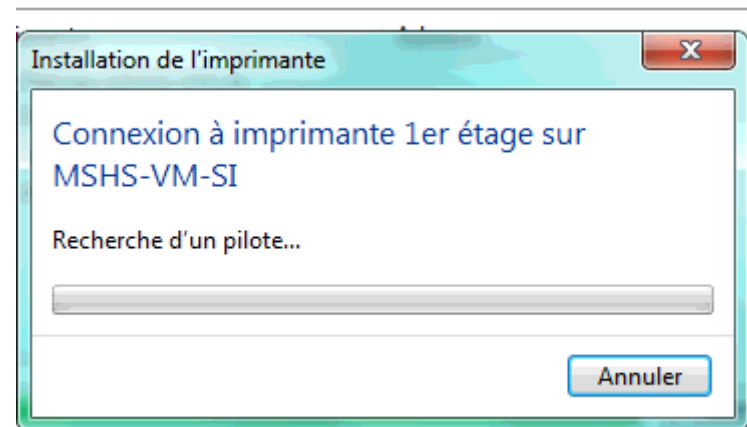
Cliquer ensuite sur « Ajouter... réseau, sans fil... »



Choisir ensuite l'imprimante :



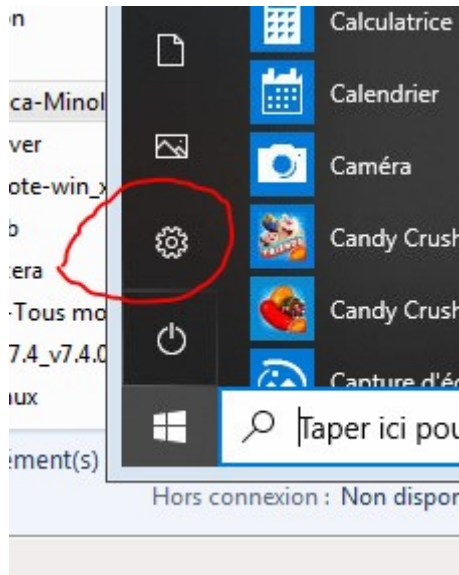
Cliquer ensuite sur « Suivant ».



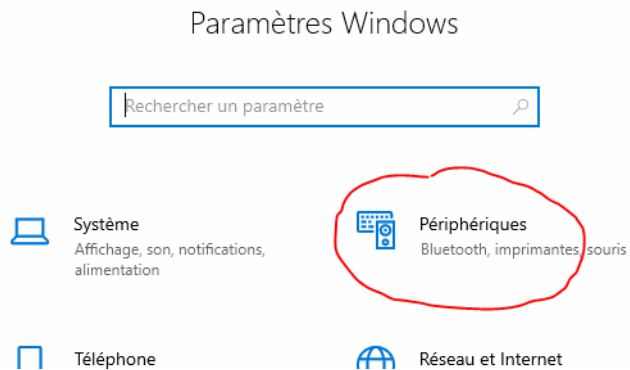
Une fois le pilote installé, cliquer sui « Suivant », puis « Terminé ».  
Nota bene : si les imprimantes n'apparaissent pas, voir en fin de section Windows 10 (p. 4) : « Cas où aucune imprimante ne s'affiche ».

# Windows 10

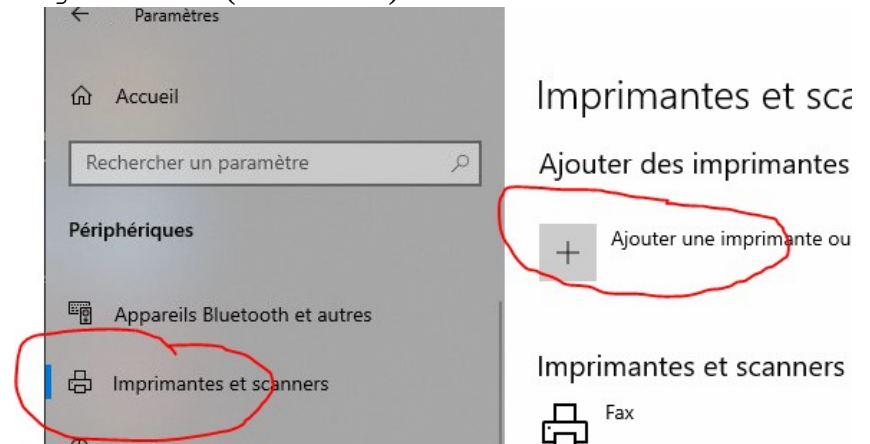
Ouvrir le menu « démarrer » puis paramètres (symbole entouré) :



Cliquer sur « Périphériques »



Cliquer sur « Imprimantes... » (en bas à gauche).  
Puis « Ajouter... » (sur la droite).



Il est possible que les imprimantes voulues n'apparaissent pas !

Cliquer alors sur « Je ne trouve pas... »



[Je ne trouve pas l'imprimante recherchée dans la liste](#)

Imprimantes et scanners

Cliquer sur « Sélectionner... » puis saisir : `\\10.16.78.21\`  
puis cliquer sur « parcourir ».

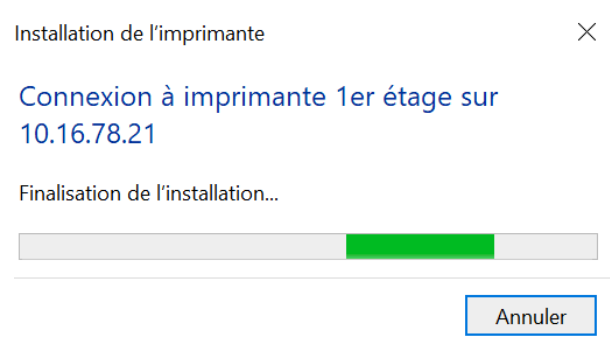
Sélectionner une imprimante partagée par nom



Exemple : `\\ordinateur\imprimante` ou

Normalement, la liste des imprimantes devrait s'afficher.

Il suffirait alors de choisir celle qu'on souhaite installer & c'est pratiquement terminé, puisque le système télécharge & installe automatiquement le pilote correspondant.



Cliquer sur « Suivant », puis « Terminer ».

## Cas où aucune imprimante ne s'affiche

Dans cette situation, il faut tout taper à la main, en choisissant parmi les modèles ci-dessous :

imprimante 1<sup>er</sup> étage

imprimante compta (réservée à la direction & à la gestion de la MSHS)

imprimante RdC 1re tranche

imprimante RdC 2e tranche

imprimante RdJ

Par exemple :

Sélectionner une imprimante partagée par nom

Exemple : \\ordinateur\imprimante ou

Si besoin, se connecter avec ses identifiants habituels.

Cliquer sur « Suivant », puis « Terminer ».