

# IMPRIMER À LA MSHS

## Photocopieuses Kyocera

### IMPRESSIONS STANDARD

Avant toute chose, s'assurer que les documents sont **exclusivement** au format **A4** ou **A3**.  
Car les photocopieuses ne supportent que ces deux formats.

Si la machine vous demande d'insérer du papier dans le bac feuille-à-feuille (flèche rouge, image ci-dessous) sans raison apparente, c'est que le format du document est mauvais (formulaires officiels étrangers au format US Letter, par exemple). Il faut **annuler** l'impression & mettre le fichier au bon format.



Le bac feuille-à-feuille ne doit servir que pour les papiers spéciaux (couleur, épais, étiquettes...)  
Il est pré-configuré pour « papier épais ».

Voir les détails ci-dessous.

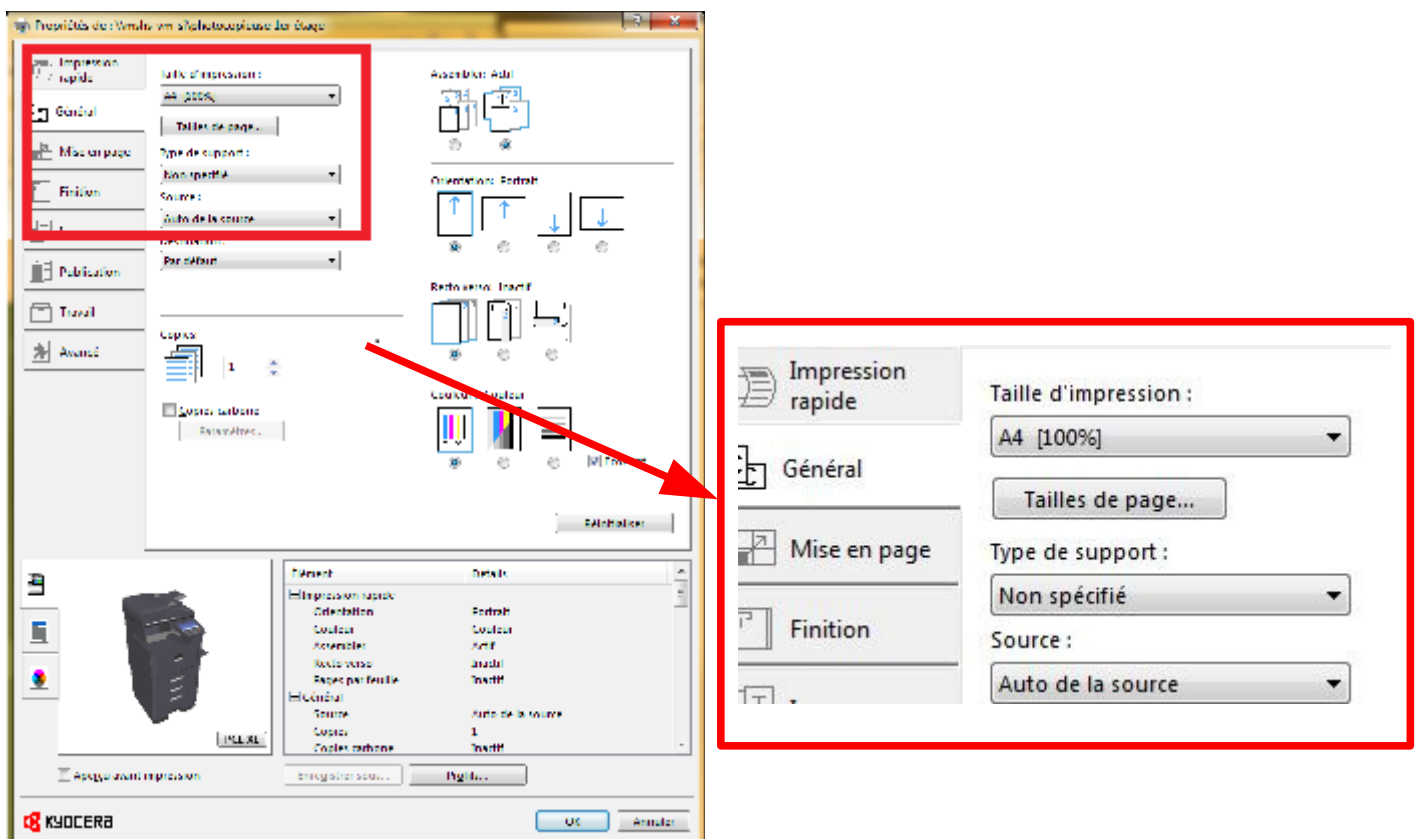
## IMPRESSIONS SPÉCIALES

Pour imprimer sur des étiquettes, du carton « bristol », des enveloppes ou des feuilles en couleur, alors il est très important de modifier les réglages de l'imprimante, sinon les résultats seront mauvais ou les impressions suivantes seront affectées (taches, traînées...).

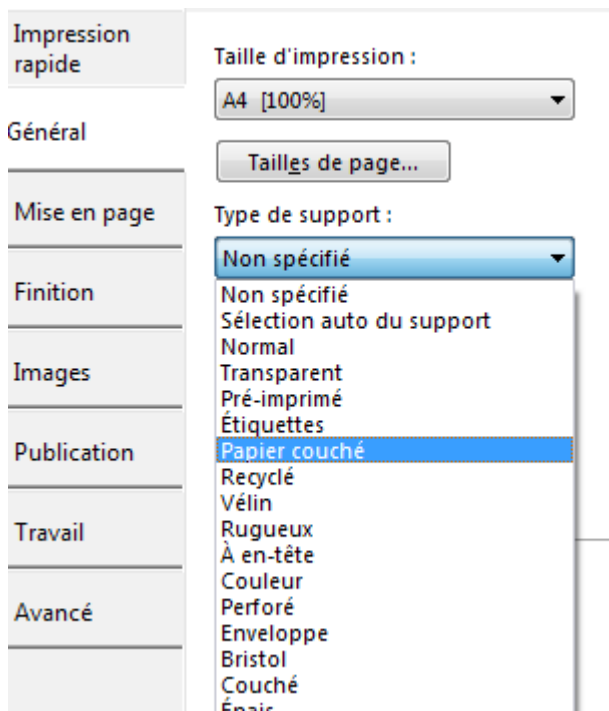
Pour ce faire, au moment d'imprimer, sélectionnez « Propriétés de l'imprimante » (cf. ci-dessous)



La fenêtre « Propriétés de : xxx », où xxx est le nom de l'imprimante, s'ouvre :



Cliquer sur « Type de support », puis choisir dans la liste :



Cliquer sur « Ok », puis sur le bouton « Imprimer », après avoir, bien sûr, choisi le nombre d'exemplaires.



C'est tout.

Merci à David Chesnet pour sa relecture & ses corrections pertinentes.